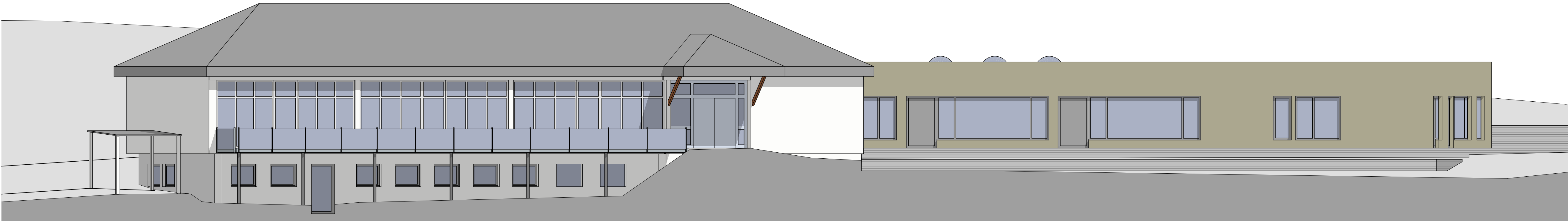


Ansicht Nord



Ansicht Süd



Ansicht Ost



Anicht West

Ansichten	
Dateiname: BA Brechen Kita.pln	01.3
Maßstab 1:100	Datum 09.09.25
Bauvorhaben: Erweiterung Kita Oberbrechen Kapellenstraße 2 65611 Brechen - Oberbrechen	
Bauherr: Gemeinde Brechen Marktstraße 1 65611 Brechen	
Architekt: Traut Architekten Feldbergstraße 15 65520 Bad Camberg	